


HEJ. MINIMODE

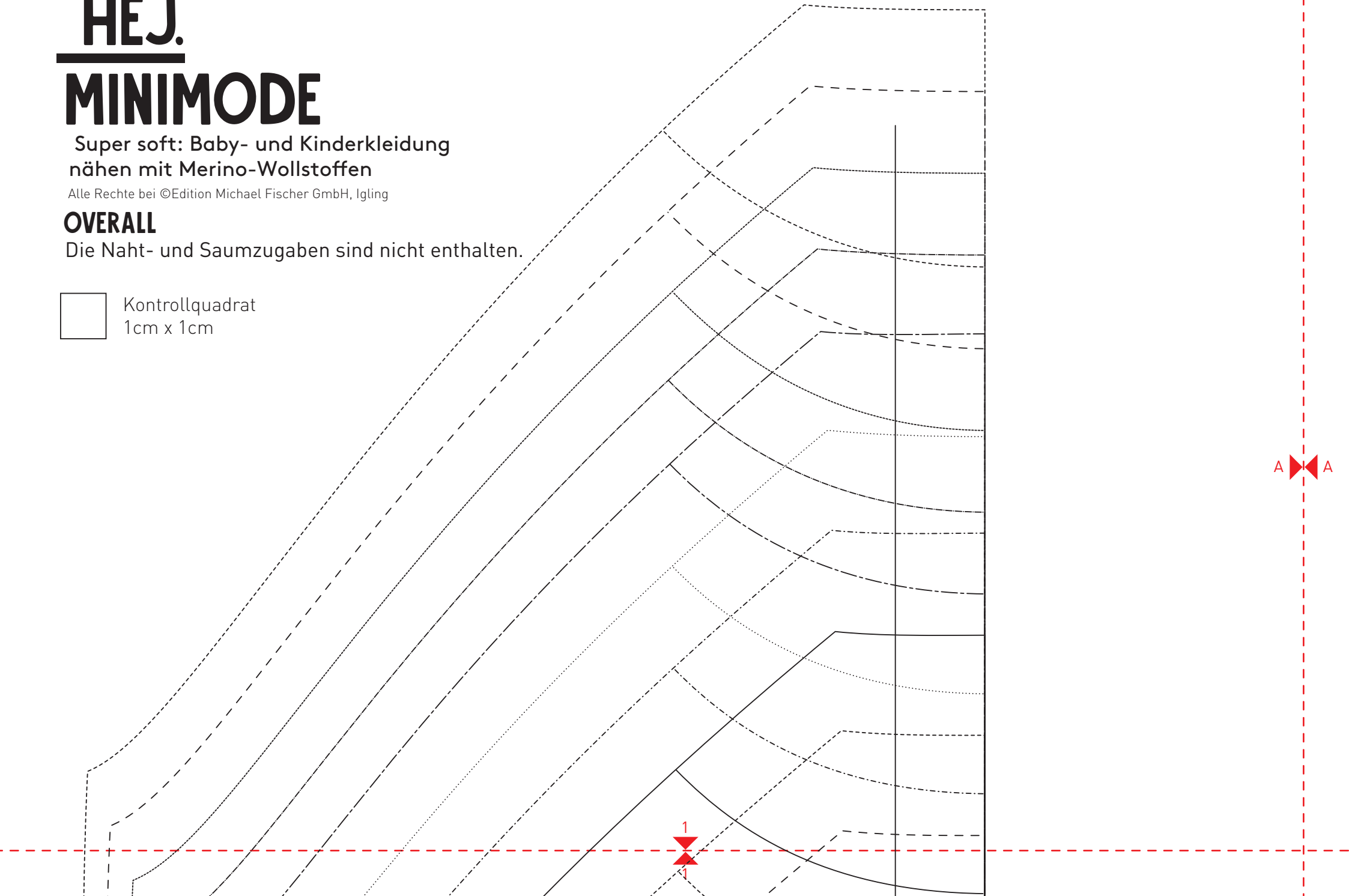
Super soft: Baby- und Kinderkleidung
nähen mit Merino-Wollstoffen

Alle Rechte bei ©Edition Michael Fischer GmbH, Igling

OVERALL

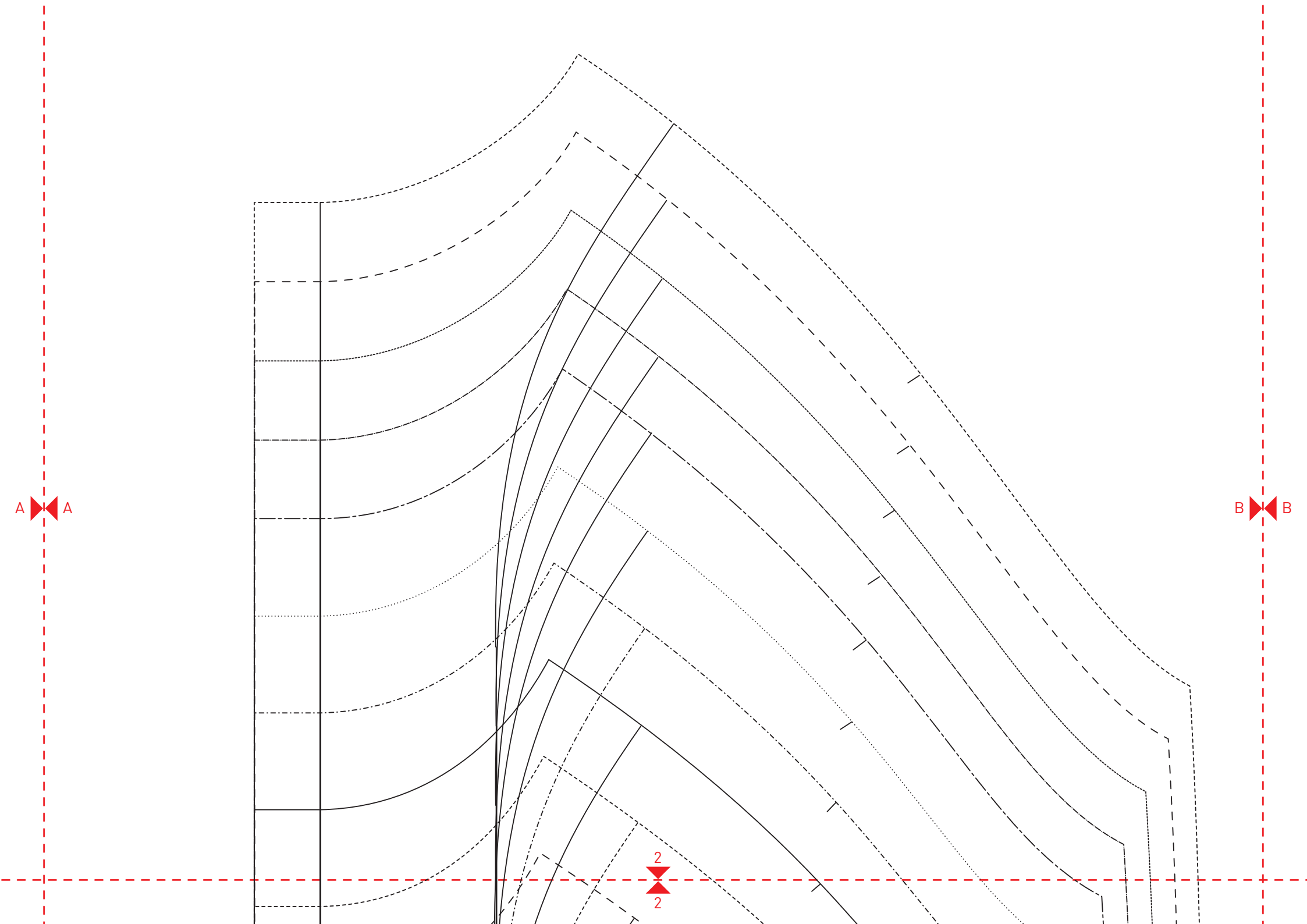
Die Naht- und Saumzugaben sind nicht enthalten.

 Kontrollquadrat
1cm x 1cm



A A

1 1



OVERALL
2 x Taschenbündchen
aus Bündchenware

Fadenlauf

---	56
---	62
---	68
---	74
---	80
---	86
---	92
---	98
---	104
---	110

B

**OVERALL
VARIANTE DIAGONALER
REISSVERSCHLUSS
56-86**

1 x Beleg gegengleich
aus Futter
sep. auskopieren

3

3

1

OVERALL
2 x Beleg im Bruch
aus Futter
sep. auskopieren

OVERALL
2 x Rückteil im Bruch

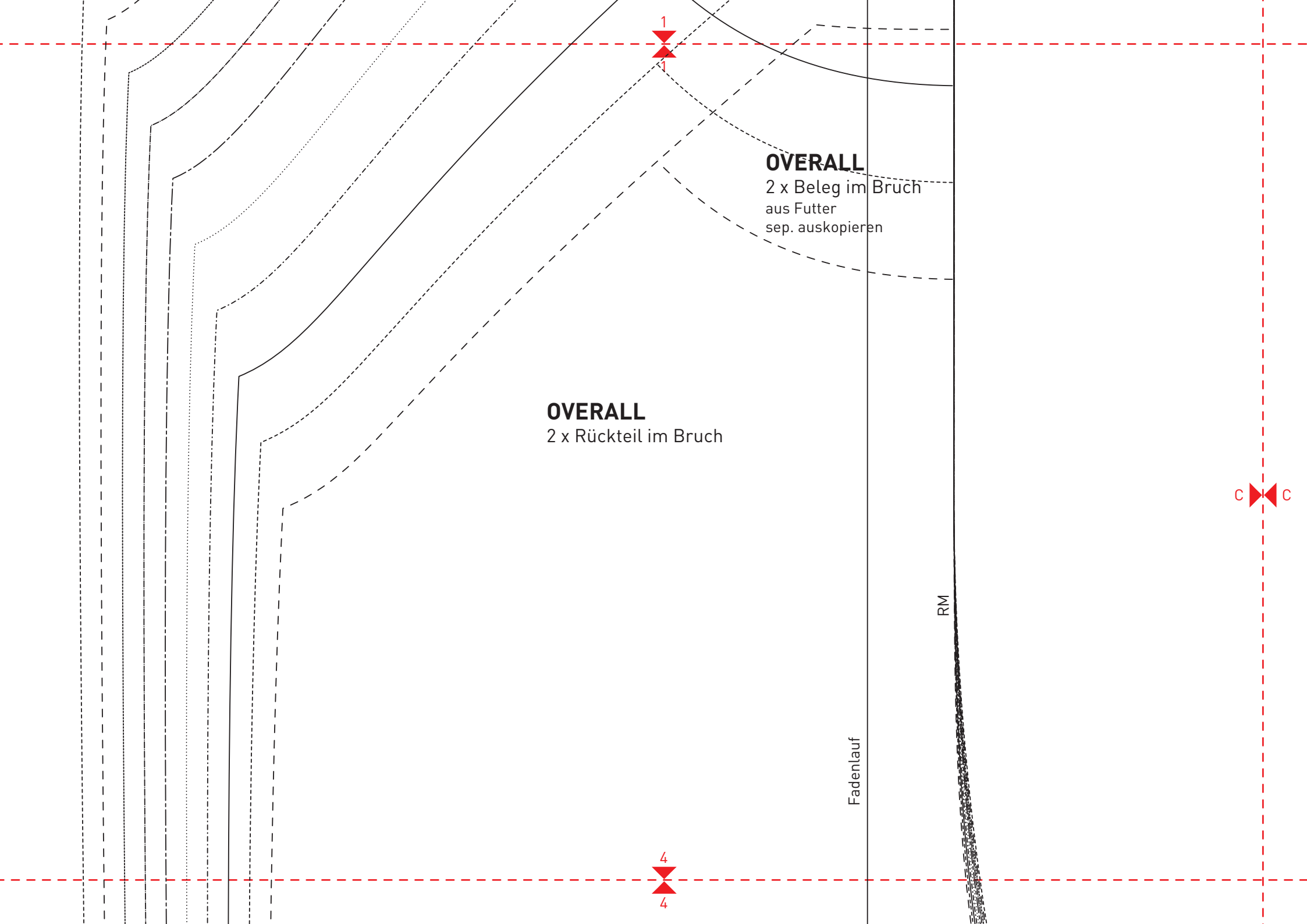
C

RM

Fadenlauf

4

4



OVERALL
2 x Beleg
gegengleich
aus Futter
sep. auskopieren

VM Fadenlauf

OVERALL
2 x Tasche gegengleich
sep. auskopieren

110/104/98/92/86

2
2

5
5

8/62/56

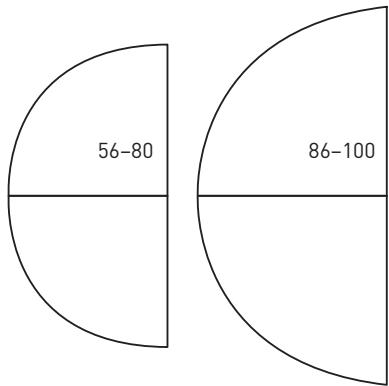
C X C

D X D

D

OVERALL

2 x Kinnschutz
aus Futter



Fadenlauf

3

3

Fadenlauf

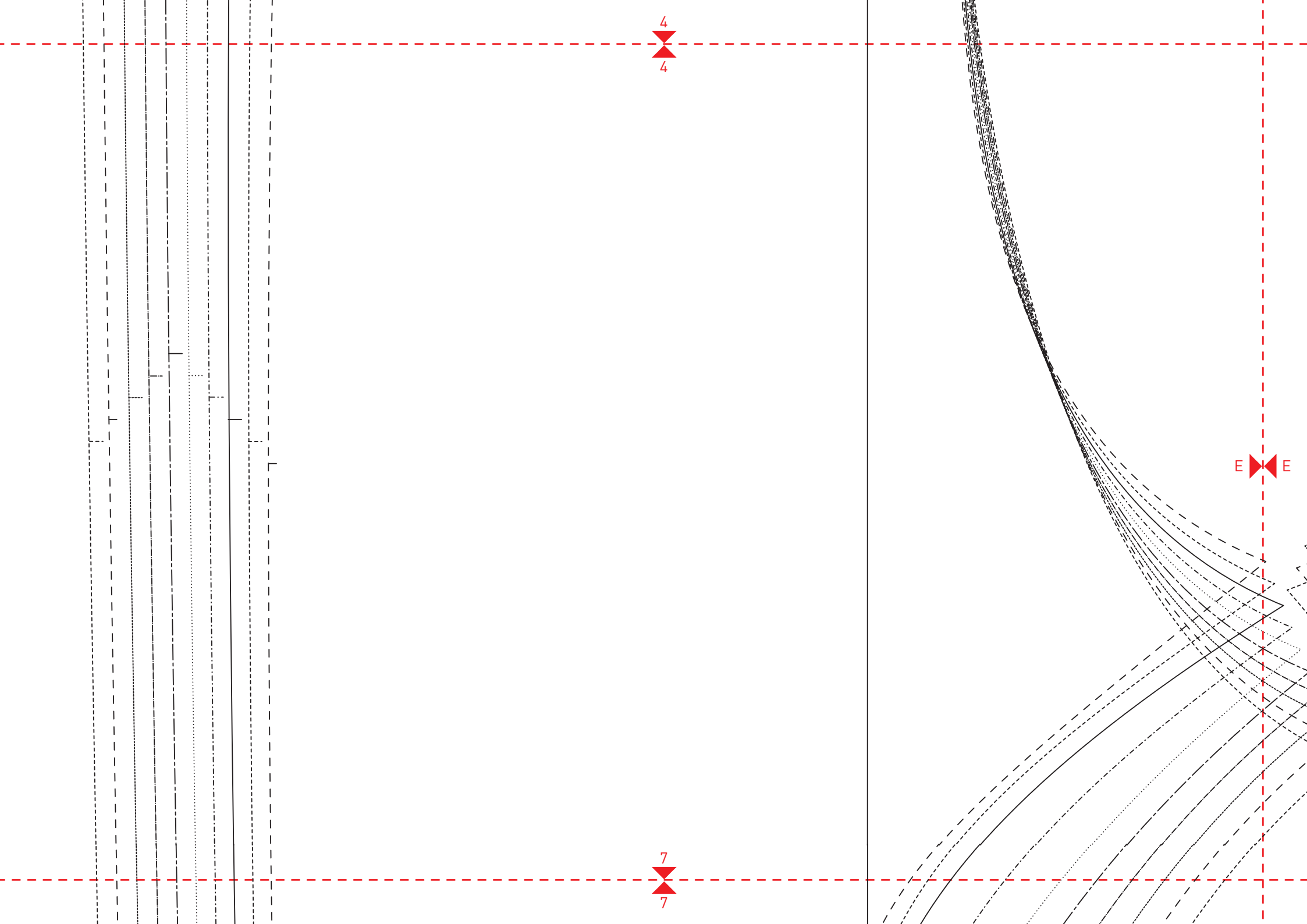
6

6

OVERALL VARIANTE DIAGONALER REISSVERSCHLUSS

56-86

2 x Tasche gegengleich
sep. auskopieren



4
4

E E

7
7

80/74/68/62/56

5
5

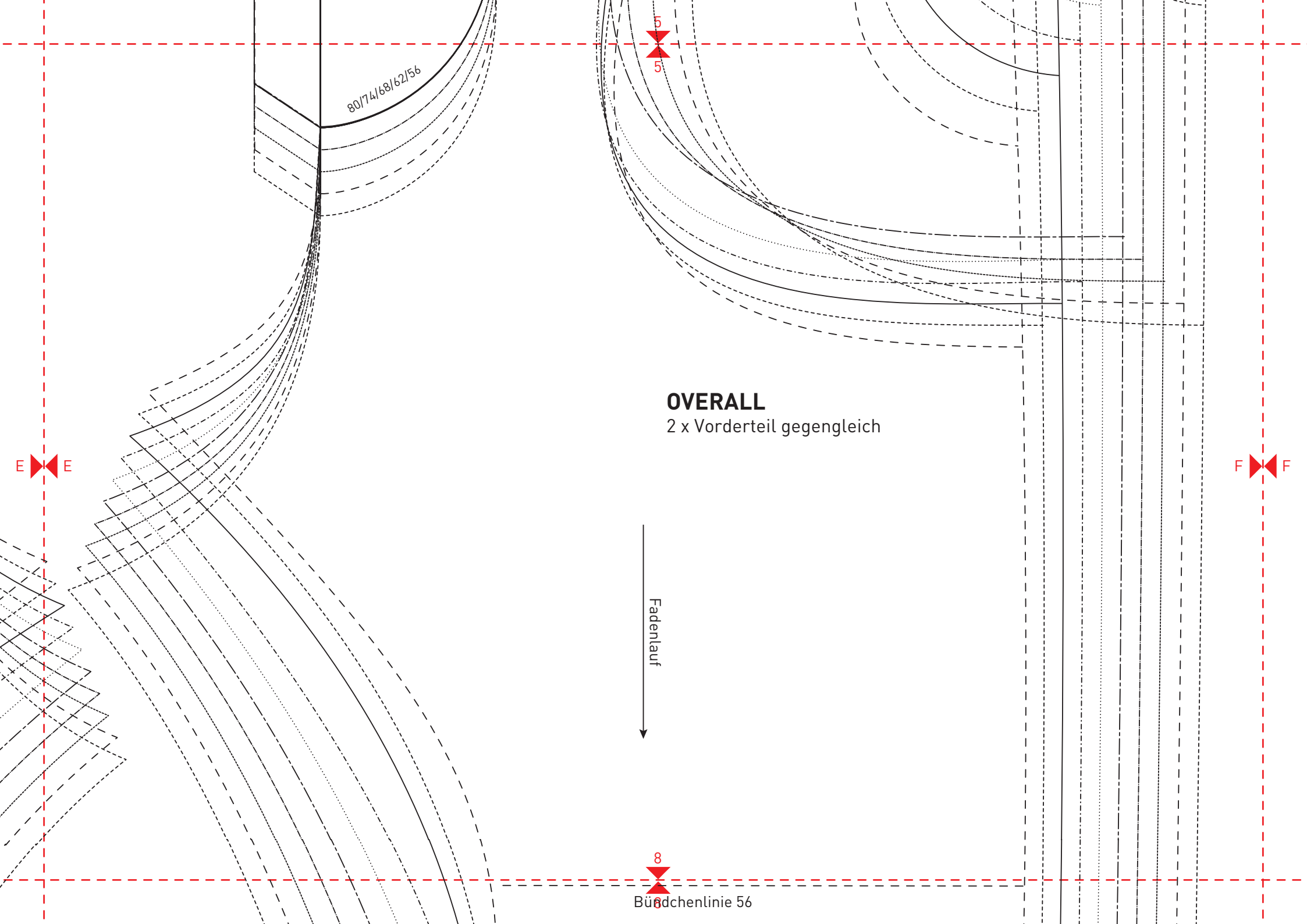
OVERALL
2 x Vorderteil gegengleich

Fadenlauf

8
Büddchenlinie 56

E E

F F



**OVERALL
VARIANTE DIAGONALER
REISSVERSCHLUSS
56-86**
1 x Vorderteil links unten

**OVERALL
VARIANTE DIAGONALER
REISSVERSCHLUSS
56-86**
1 x Vorderteil links

RV bis Zwick

Bündchenlinie 56

56

Bündchenlinie 62

62

Fadenlauf

RV bis Zwick

Bündchenlinie 56

56

Bündchenlinie 68

6

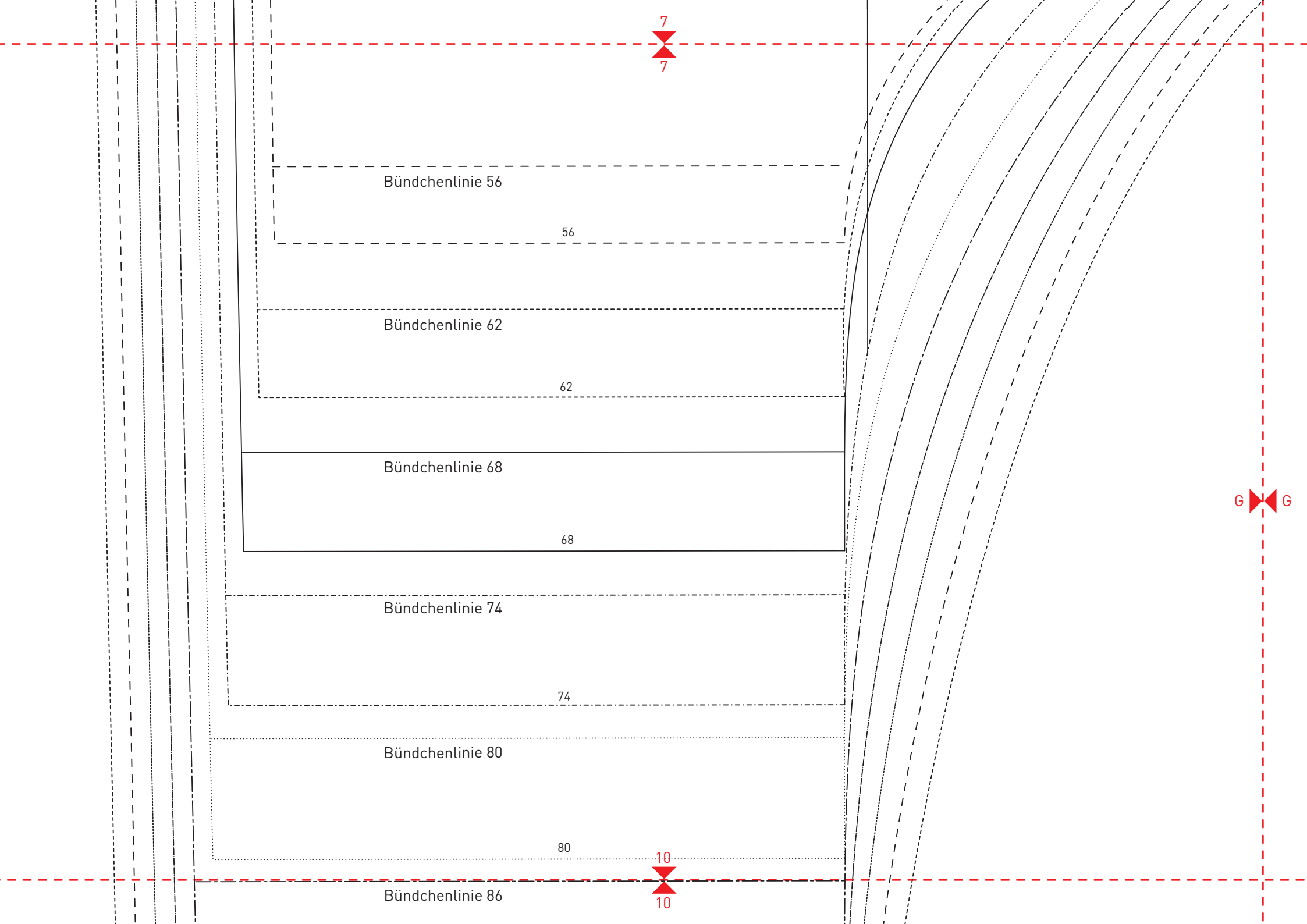
6

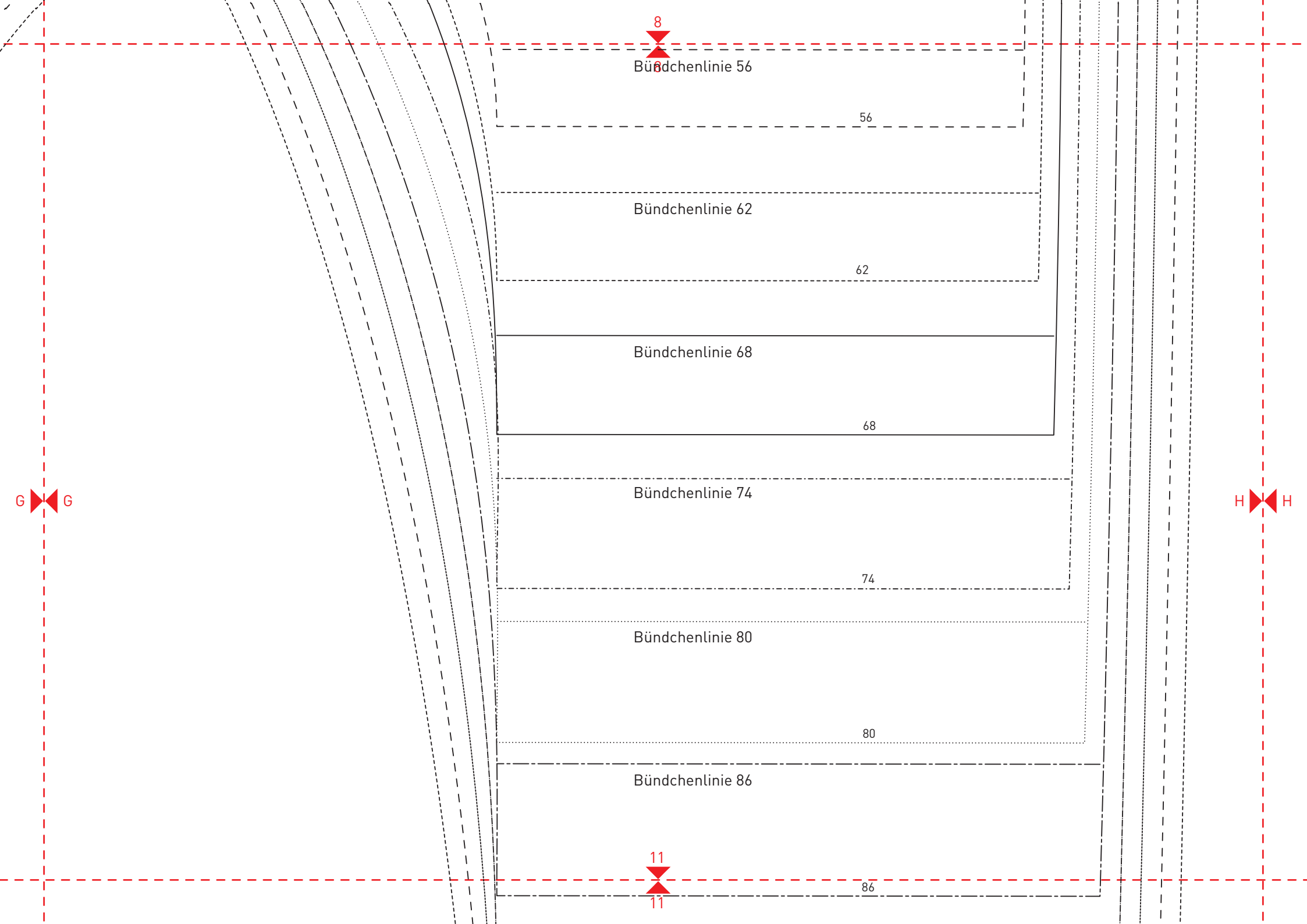
9

9

F

F





8
Bündchenlinie 56

56

Bündchenlinie 62

62

Bündchenlinie 68

68

Bündchenlinie 74

74

Bündchenlinie 80

80

Bündchenlinie 86

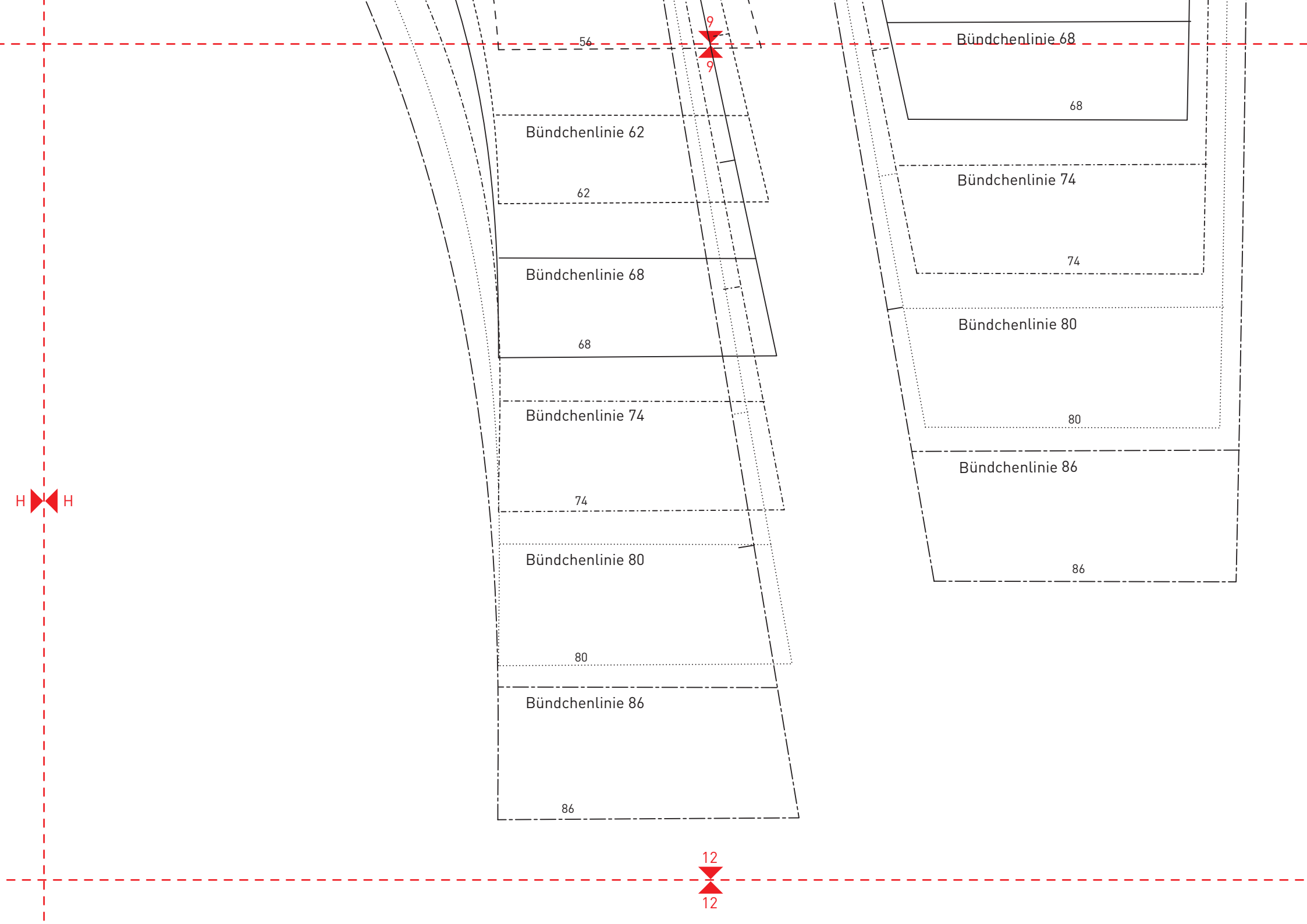
86

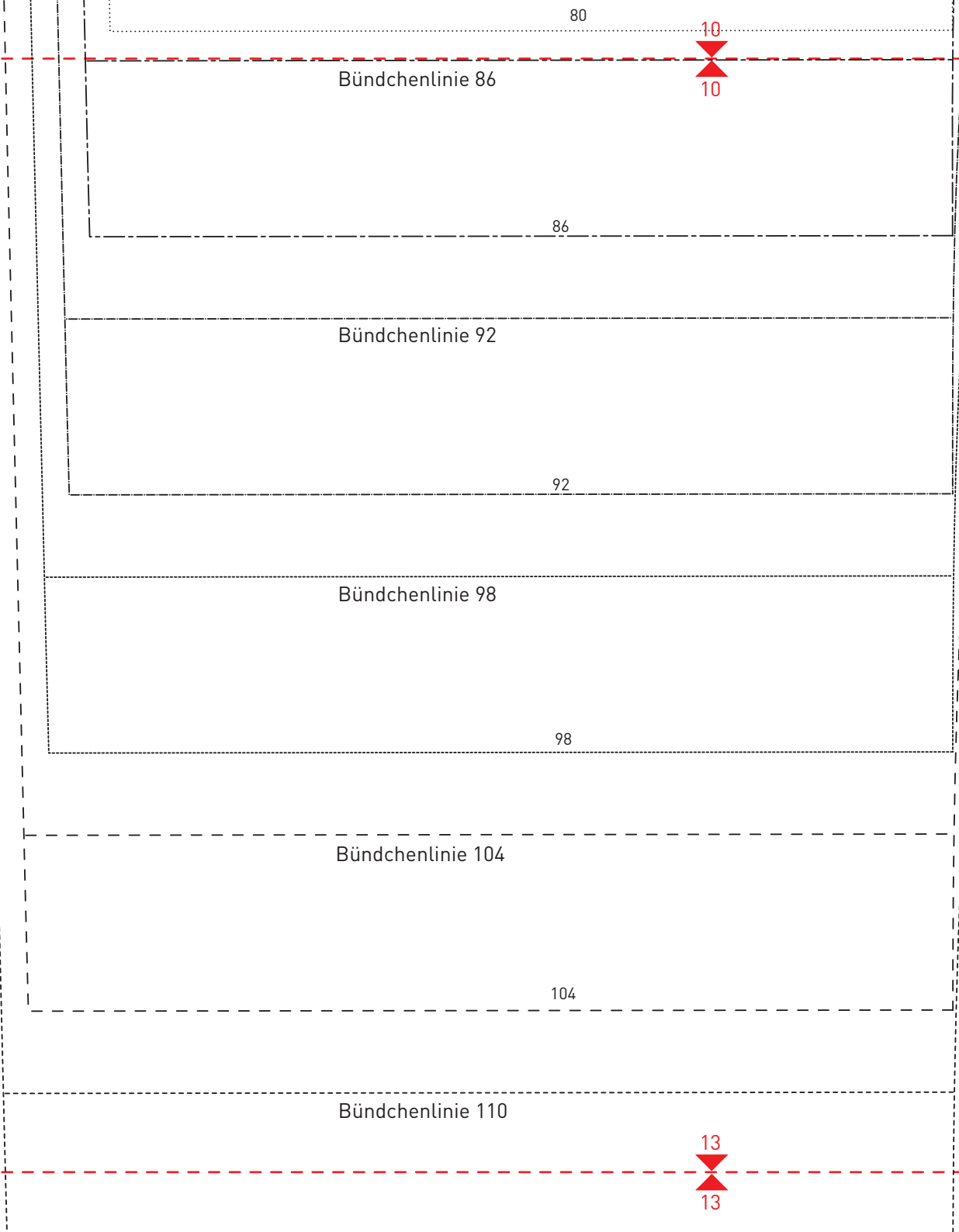
G

H

11

11





11
11

86

Bündchenlinie 92

92

Bündchenlinie 98

98

Bündchenlinie 104

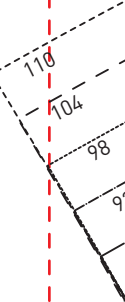
104

Bündchenlinie 110

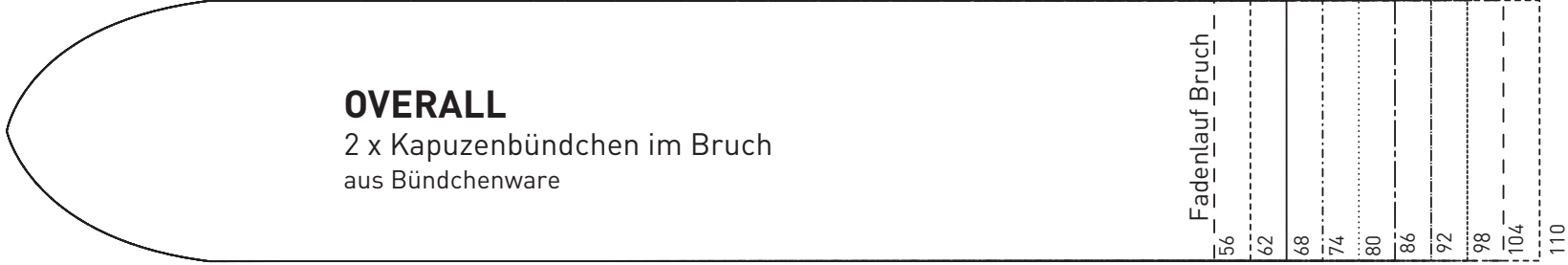
110

14
14

J J

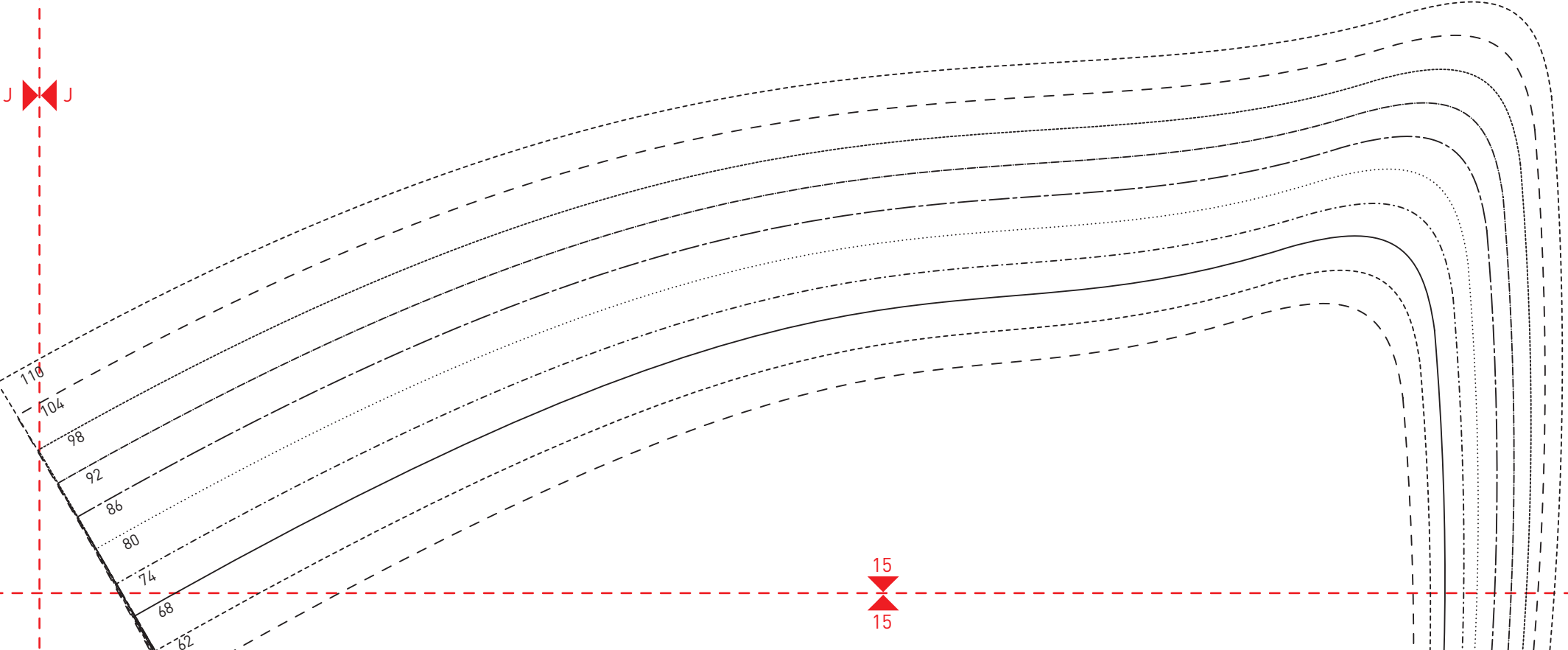


12
12



J J

15
15



Bandenbreite 110

13

13

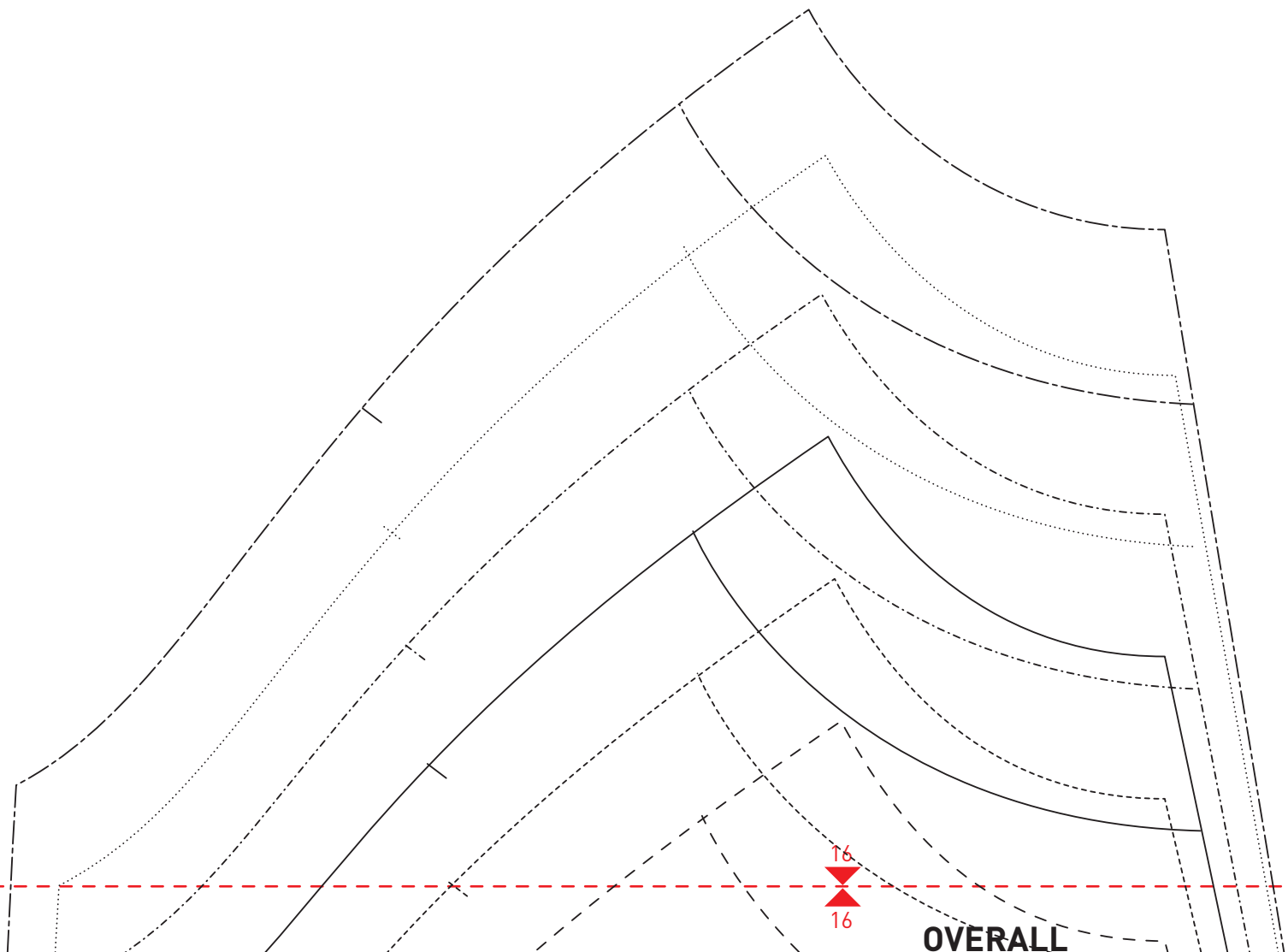
110

K K

16

16

OVERALL



K

86-110 gleich hoch

80

74

68

62

56

OVERALL
2 x Beinbündchen im Bruch
aus Bündchenware

Fadenlauf Bruch

14

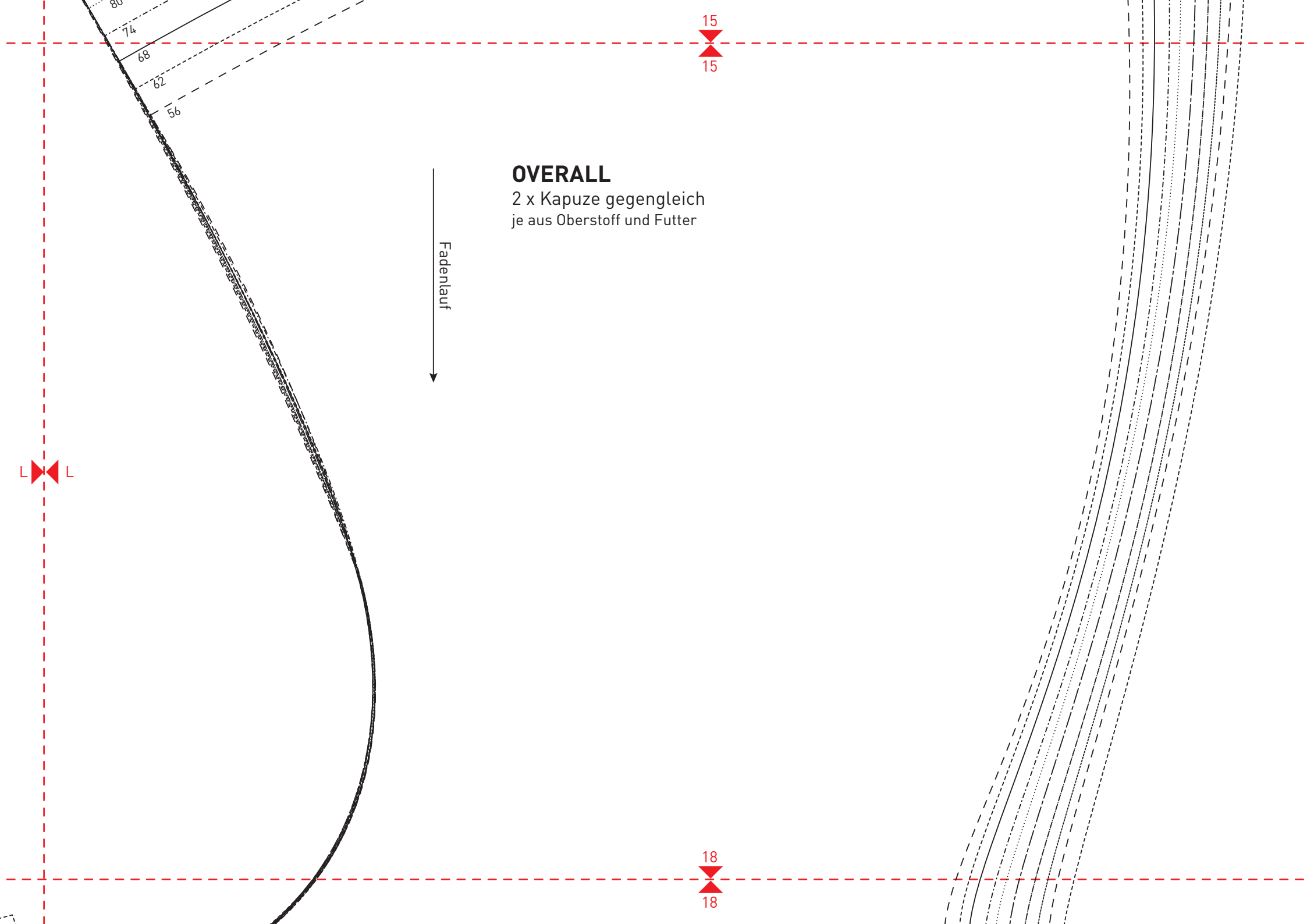
14

17

17

L

L



80

74

68

62

56

Fadenlauf

OVERALL

2 x Kapuze gegengleich
je aus Oberstoff und Futter

15

15

L

L

18

18

16

16

OVERALL

1x Beleg
aus Futter
sep. auskopieren

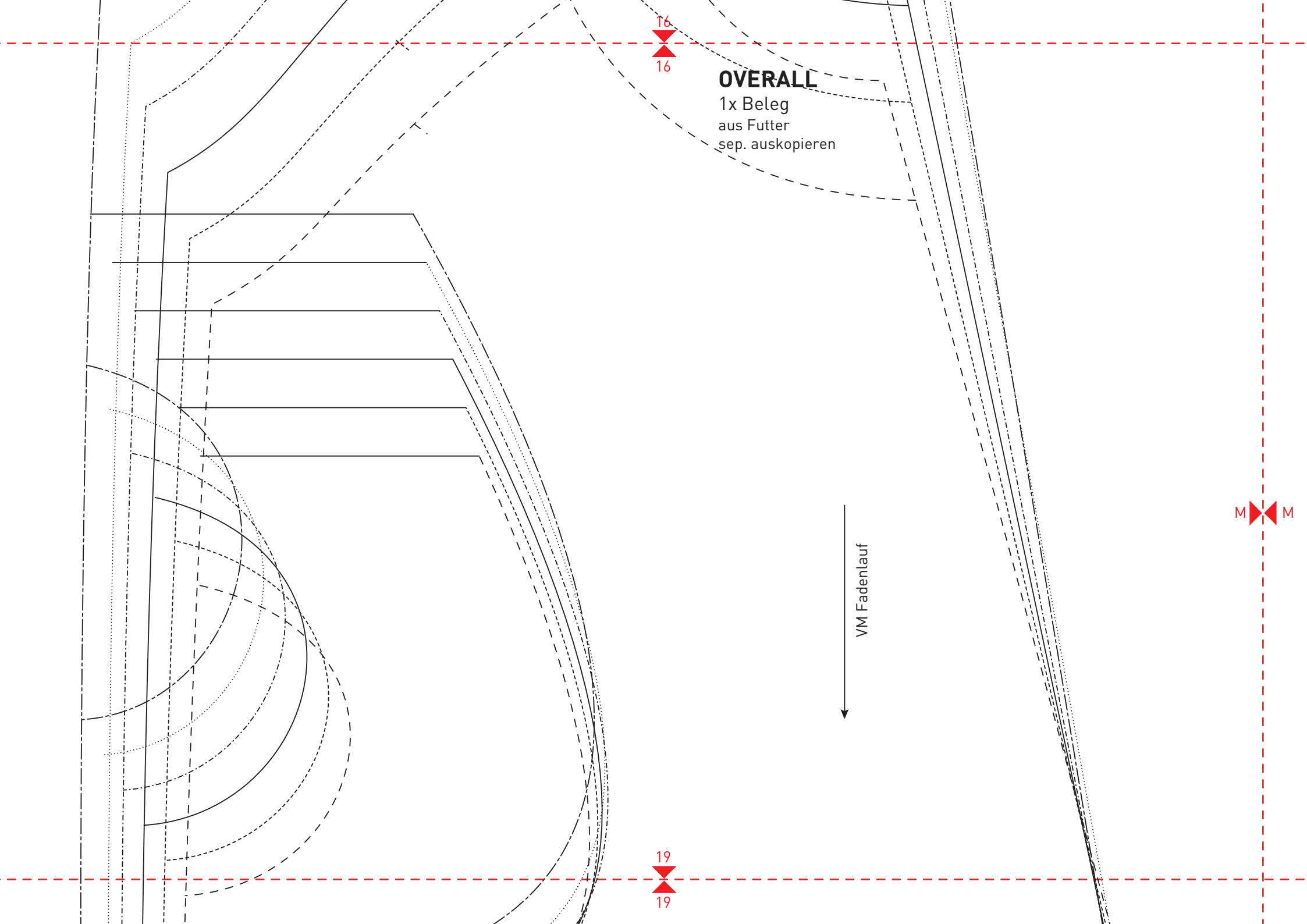
VM Fadentauf

19

19

M

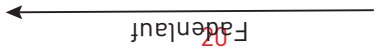
M



17
17

M M

N N



20

OVERALL
2 x Beleg beger
aus Futter
sep. auskopieren

56

62

68

74

80

86

92

98

104

vorne

vorne

vorne

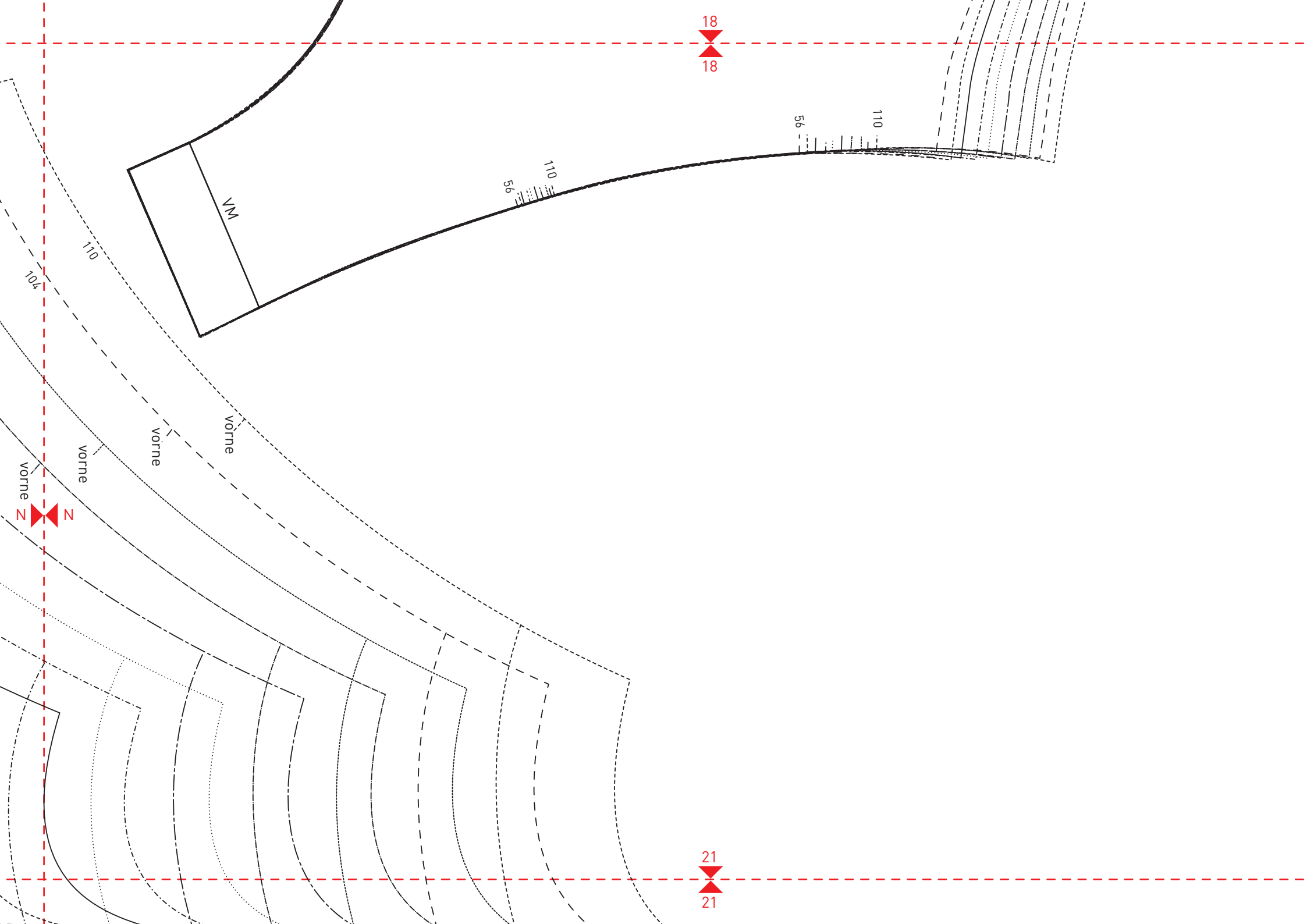
vorne

vorne

vorne

vorne

vorne



**OVERALL
VARIANTE DIAGONALER REISSVERSCHLUSS**

56 – 86

1x Vorderteil rechts

Bündchenlinie 56

56

19

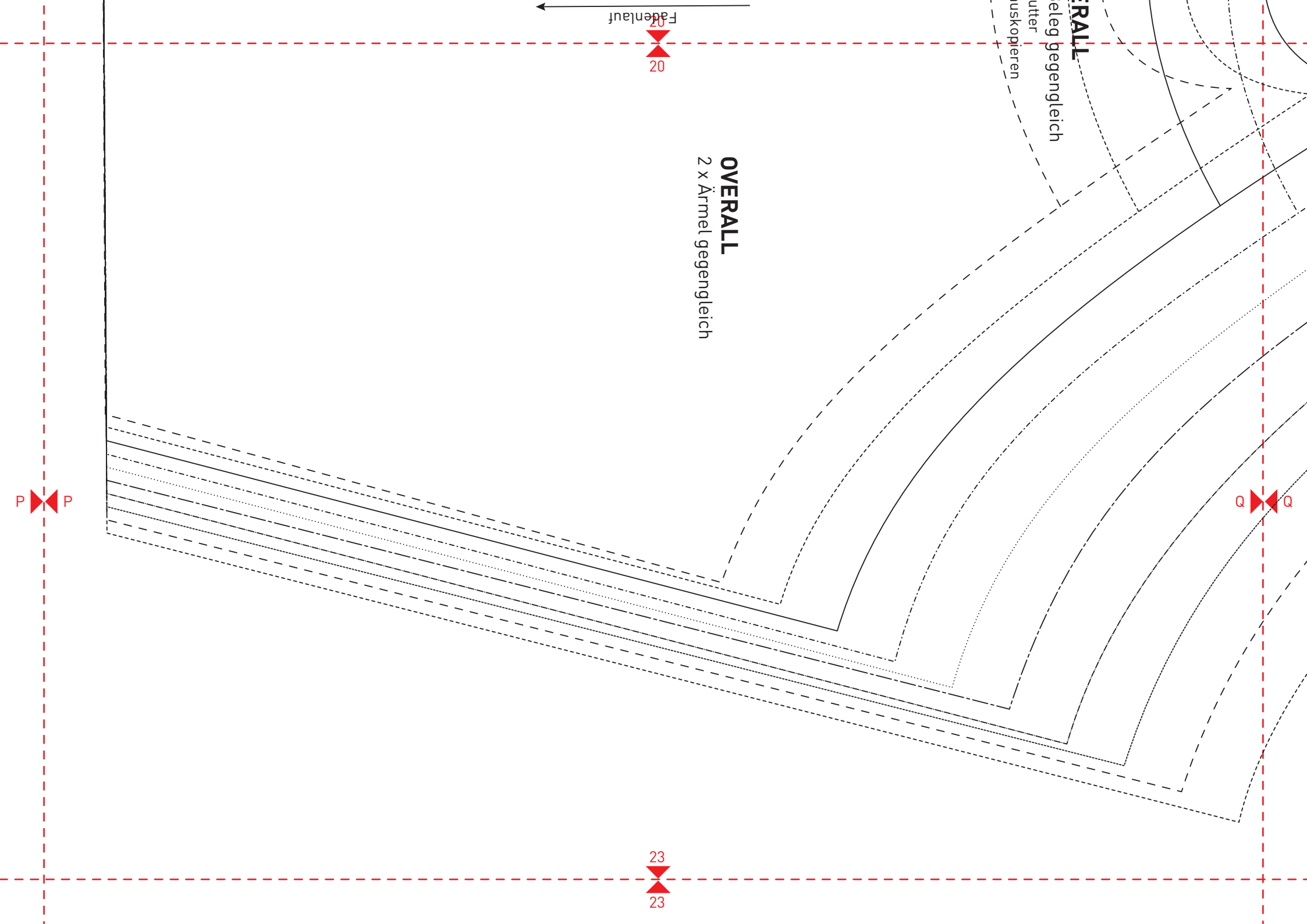
19

22

22

P

P



Fadenlauf
20

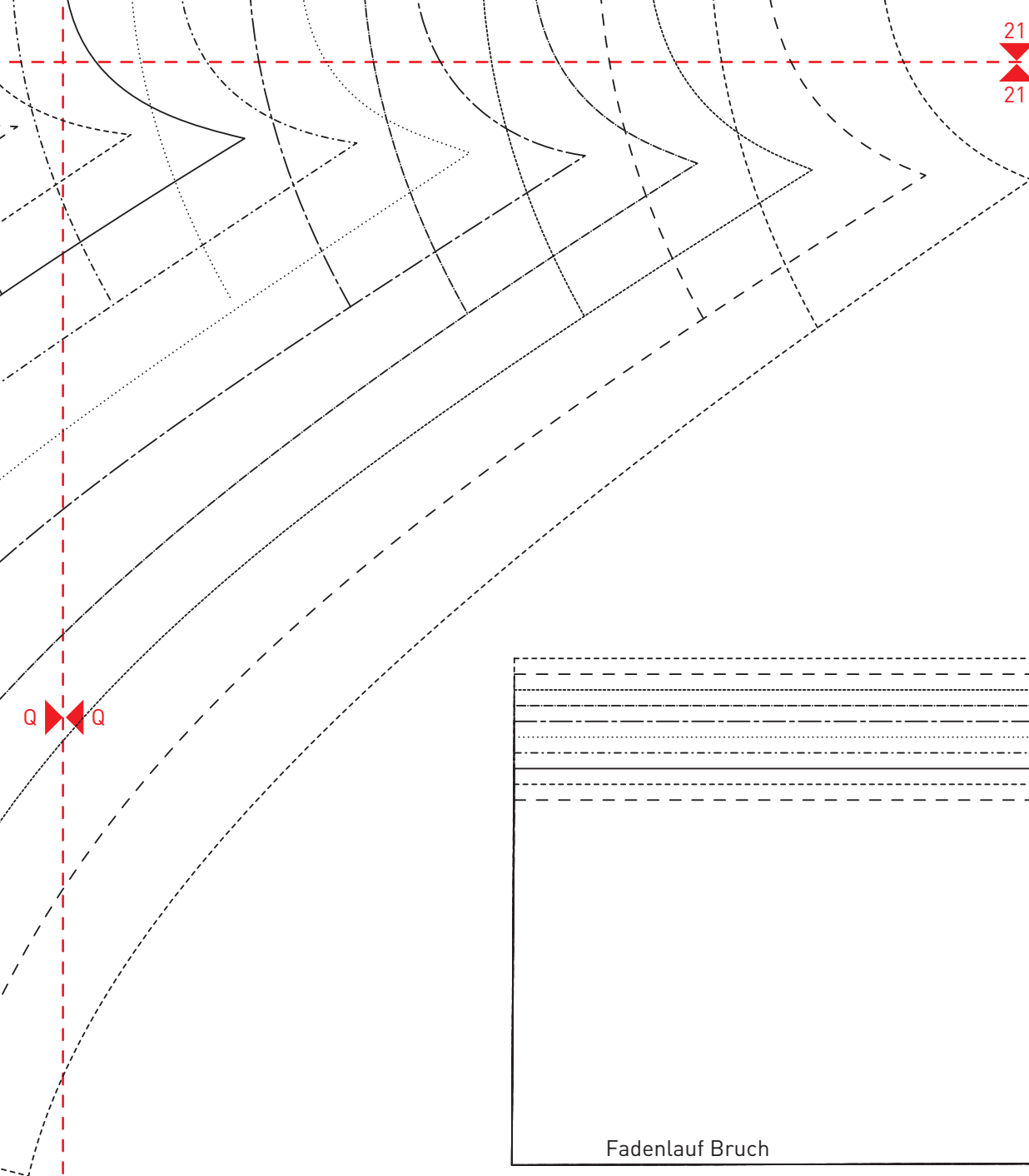
OVERALL
2 x Ärmel gegengleich

ÄRMEL
geleg gegengleich
utter
uskopieren

P P

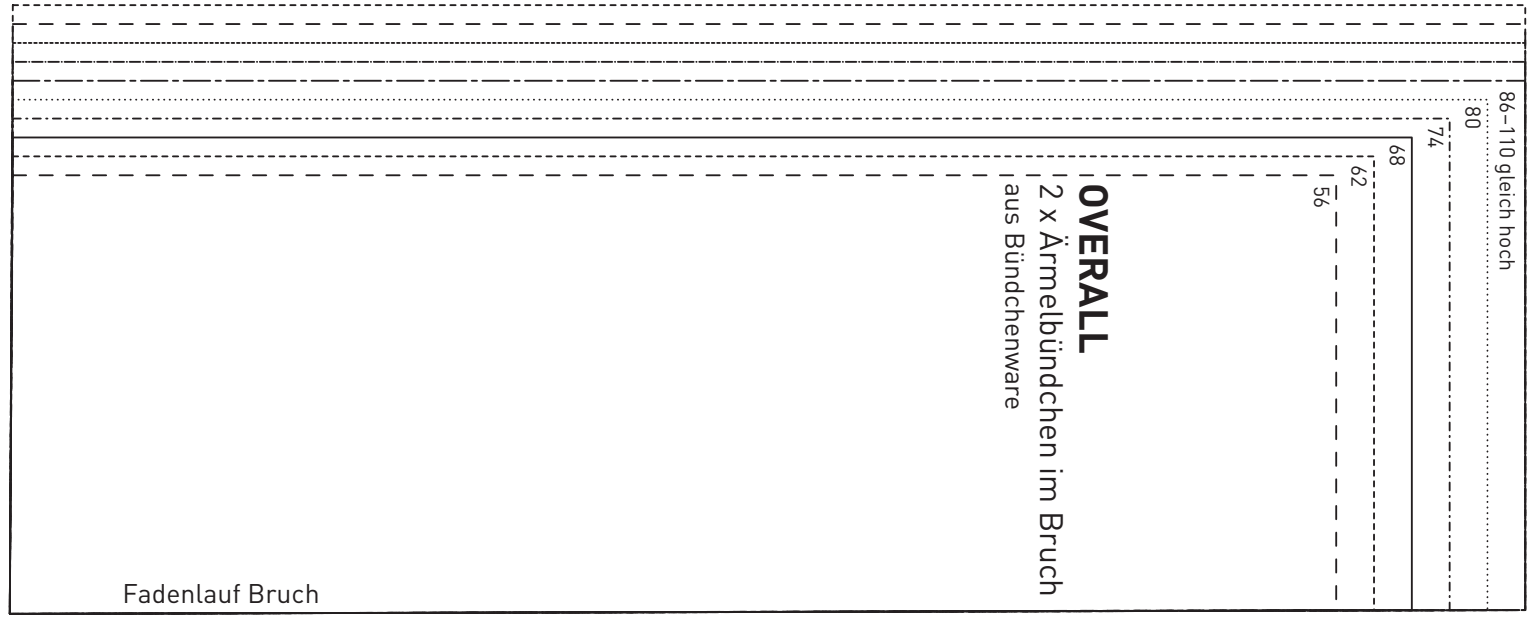
Q Q

23
23



21
21

Q



86-110 gleich hoch

80

74

68

62

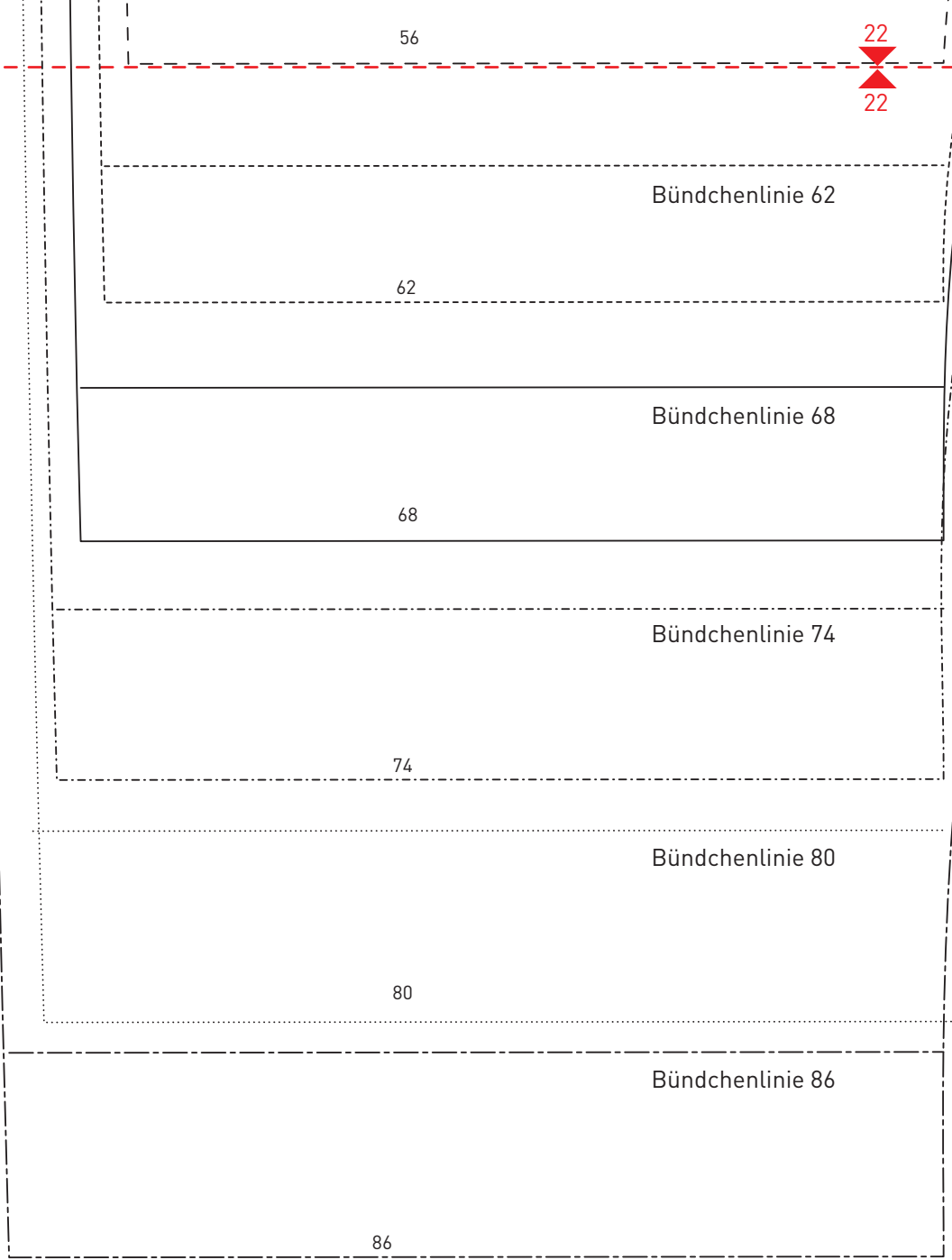
56

OVERALL

2 x Ärmelbündchen im Bruch
aus Bündchenware

Fadenlauf Bruch

24
24



R R